

**คู่มือสำหรับประชาชน การขอใบรับแจ้งสถานพยาบาลประเภทที่ไม่รับผู้ป่วยไว้ค้างคืนซึ่งไม่ต้อง  
อยู่ในบังคับพระราชบัญญัติสถานพยาบาล พ.ศ.2541**

หน่วยงานที่รับผิดชอบ: ศูนย์บริการผลิตภัณฑ์สุขภาพเบ็ดเสร็จ กลุ่มงานคุ้มครองผู้บริโภคและเภสัช

สาธารณสุข สำนักงานสาธารณสุขจังหวัดพระนครศรีอยุธยา

กระทรวง: กระทรวงสาธารณสุข

---

1. **ชื่อกระบวนการ** การขอใบรับแจ้งสถานพยาบาลประเภทที่ไม่รับผู้ป่วยไว้ค้างคืนซึ่งไม่ต้องอยู่ใน  
บังคับพระราชบัญญัติสถานพยาบาล พ.ศ.2541

**หน่วยงานเจ้าของกระบวนการ:** ศูนย์บริการผลิตภัณฑ์สุขภาพเบ็ดเสร็จ กลุ่มงานคุ้มครองผู้บริโภคและ  
เภสัชสาธารณสุข สำนักงานสาธารณสุขจังหวัดพระนครศรีอยุธยา

2. **ประเภทของงานบริการ:** กระบวนการบริการที่เบ็ดเสร็จในหน่วยเดียว

3. **หมวดหมู่ของงานบริการ** รับแจ้ง

4. **กฎหมายที่ให้อำนาจการอนุญาต หรือที่เกี่ยวข้อง**

- 1) พระราชบัญญัติสถานพยาบาล พ.ศ.2541และแก้ไขเพิ่มเติม (ฉบับที่3) พ.ศ.2555 และกฎกระทรวง ประกาศ  
ระเบียบ ที่ออกตามพระราชบัญญัติสถานพยาบาล พ.ศ.2541

5. **ระดับผลกระทบ:** บริการทั่วไป

6. **พื้นที่ให้บริการ** ส่วนกลาง,ส่วนภูมิภาค

7. **กฎหมายข้อบังคับ/ข้อตกลงที่กำหนดระยะเวลา-**

ระยะเวลาที่กำหนดตามกฎหมาย / ข้อกำหนด ฯลฯ 0 วันทำการ

8. **ข้อมูลสถิติ**

จำนวนเฉลี่ยต่อเดือน 0

จำนวนคำขอที่มากที่สุด 0

จำนวนคำขอที่น้อยที่สุด 0

9. **ชื่ออ้างอิงของคู่มือประชาชน**การขอใบรับแจ้งสถานพยาบาลประเภทที่ไม่รับผู้ป่วยไว้ค้างคืนซึ่งไม่  
ต้องอยู่ในบังคับพระราชบัญญัติสถานพยาบาล พ.ศ.2541

10. **ช่องทางการให้บริการ**

- 1) **สถานที่ให้บริการ:** ติดต่อด้วยตนเอง ณ ศูนย์บริการผลิตภัณฑ์สุขภาพเบ็ดเสร็จ กลุ่มงานคุ้มครองผู้บริโภคแ  
เภสัชสาธารณสุข สำนักงานสาธารณสุขจังหวัดพระนครศรีอยุธยา  
**ระยะเวลาเปิดให้บริการ** เปิดให้บริการวัน จันทร์ ถึง วันศุกร์(ยกเว้นวันหยุดที่ทางราชการกำหนด) ตั้งแต่เวลา  
08:30 - 16:30 น.

## หมายเหตุ -

### 11. หลักเกณฑ์ วิธีการ เงื่อนไข(ถ้ามี) ในการยื่นคำขอ และในการพิจารณาอนุญาต

๑.๑ เป็นสถานพยาบาลที่จัดให้บริการด้านการรักษาพยาบาล การส่งเสริมและพัฒนาสุขภาพอนามัย และการควบคุมและป้องกันโรค ในลักษณะที่เป็นการจัดสวัสดิการให้แก่เจ้าหน้าที่ พนักงาน ลูกจ้าง หรือบุคคลที่เกี่ยวข้อง โดยไม่ได้มีความประสงค์ที่จะเป็นการประกอบธุรกิจเพื่อหวังผลกำไรตอบแทน และเป็นการจัดสวัสดิการของ

ก. รัฐวิสาหกิจตามกฎหมายว่าด้วยวิธีการงบประมาณ

ข. องค์การมหาชนตามกฎหมายว่าด้วยองค์การมหาชน

ค. สถานศึกษาของเอกชน

ง. นายจ้าง ตามกฎหมายว่าด้วยแรงงานและสวัสดิการสังคม

จ. ผู้ให้บริการขนส่งผู้โดยสารในยานพาหนะต่าง ๆ

๑.๒ เป็นสถานพยาบาลที่ใช้ยานพาหนะในการออกไปให้บริการเคลื่อนที่ ณ สถานที่ใดที่หนึ่งเป็นการชั่วคราว และมีวัตถุประสงค์เพื่อช่วยเหลือหรือสงเคราะห์โดยไม่เรียกเก็บค่าบริการใด ๆ ไม่ว่าจะเป็นการจัดให้บริการขององค์กรการกุศลต่าง ๆ มูลนิธิ สถานพยาบาลหรือของบุคคลใดบุคคลหนึ่ง โดยผู้ให้บริการต้องเป็นผู้ประกอบวิชาชีพเวชกรรมหรือผู้ประกอบวิชาชีพทันตกรรม

๑.๔ เป็นสถานพยาบาล ณ ที่พำนักของผู้ป่วย โดยผู้ให้บริการต้องเป็นผู้ประกอบวิชาชีพเวชกรรม ผู้ประกอบวิชาชีพการพยาบาลและการผดุงครรภ์หรือผู้ประกอบโรคศิลปะ

๑.๕ ยานพาหนะที่ใช้ในการเคลื่อนย้ายผู้ป่วย

เงื่อนไข

1.การนับระยะเวลา 17วันทำการ นับจากวันที่หน่วยงานประทับตราลงรับเอกสาร โดยเอกสารหลักฐานต้อง

ครบถ้วน ถูกต้อง หากมีการแก้ไขเอกสารต้องนับวันหลังจากหน่วยงานได้รับเอกสารแก้ไขครบถ้วนแล้ว ทั้งนี้ ยกเว้นกรณีที่เกิดภาวะวิกฤตหรือเหตุการณ์ฉุกเฉินต่าง ไม่ว่าจะเกิดจากภัยธรรมชาติ อุบัติเหตุ หรือการมุ่งร้ายต่อองค์กร เช่น อุทกภัย อัคคีภัย การก่อการประท้วง การก่อการจลาจล การก่อวินาศกรรม เป็นต้น

2. กรณีมอบอำนาจให้บุคคลอื่นมาดำเนินการหรือรับเอกสารแทน ต้องทำเป็นหนังสือมอบอำนาจ พร้อมแนบสำเนาบัตรประจำตัวประชาชนของผู้มอบอำนาจและผู้รับมอบอำนาจ และต้องมีข้อความว่าในใบมอบอำนาจว่าผู้รับมอบอำนาจสามารถลงนามแทนผู้มอบอำนาจในบันทึกให้แก้ไขของหน่วยงานได้บันทึกสองฝ่าย)

## 12. ขั้นตอน ระยะเวลา และส่วนงานที่รับผิดชอบ

ที่	ประเภทขั้นตอน	รายละเอียดของขั้นตอนการบริการ	ระยะเวลาให้บริการ	ส่วนงาน / หน่วยงานที่รับผิดชอบ	หมายเหตุ
1)	การตรวจสอบเอกสาร	ผู้รับอนุญาต/ผู้รับมอบอำนาจ ยื่นคำขอและเอกสารประกอบคำขออนท.OSSC และตรวจเอกสารตาม Checklist	1 ชั่วโมง	ศูนย์บริการผลิตภัณฑ์สุขภาพเบ็ดเสร็จกลุ่มงานคุ้มครองผู้บริโภคและเภสัชสาธารณสุข สำนักงานสาธารณสุขจังหวัดดพระนครศรีอยุธยา	-
2)	การพิจารณา	พนักงานเจ้าหน้าที่ตรวจสอบเอกสาร/ตรวจสอบสถานที่ออกใบรับแจ้งการประกอบกิจการสถานพยาบาลประเภทที่ไม่รับผู้ป่วยไว้ค้างคืนที่ไม่ต้องอยู่ในบังคับของพระราชบัญญัติสถานพยาบาล พ.ศ.2541	14วัน	-ศูนย์บริการผลิตภัณฑ์สุขภาพเบ็ดเสร็จกลุ่มงานคุ้มครองผู้บริโภคและเภสัชสาธารณสุข สำนักงานสาธารณสุขจังหวัดดพระนครศรีอยุธยา	-

ที่	ประเภทขั้นตอน	รายละเอียดของขั้นตอนการบริการ	ระยะเวลาให้บริการ	ส่วนงาน / หน่วยงานที่รับผิดชอบ	หมายเหตุ
3)	การลงนาม	เสนอหัวหน้ากลุ่มงาน คุ้มครองผู้บริโภคลงนาม	1วัน	-ศูนย์บริการ ผลิตภัณฑ์สุขภาพ เบ็ดเสร็จกลุ่มงาน คุ้มครองผู้บริโภคและ เภสัชสาธารณสุข สำนักงานสาธารณสุข จังหวัด พระนครศรีอยุธยา	-
4)	-การส่งมอบ	แจ้งผลการพิจารณาให้ผู้รับ อนุญาต/ผู้รับมอบอำนาจ ส่งมอบใบรับแจ้ง	1วัน	-ศูนย์บริการ ผลิตภัณฑ์สุขภาพ เบ็ดเสร็จกลุ่มงาน คุ้มครองผู้บริโภคและ เภสัชสาธารณสุข สำนักงานสาธารณสุข จังหวัด พระนครศรีอยุธยา	-

ระยะเวลาดำเนินการรวม 17 วัน

13. งานบริการนี้ ผ่านการดำเนินการลดขั้นตอน และระยะเวลาปฏิบัติราชการมาแล้ว  
ยังไม่ผ่านการดำเนินการลดขั้นตอน

14. รายการเอกสารหลักฐานประกอบการยื่นคำขอ

15.1) เอกสารยืนยันตัวตนที่ออกโดยหน่วยงานภาครัฐ

ที่	รายการเอกสารยืนยันตัวตน	หน่วยงานภาครัฐผู้ออกเอกสาร	จำนวนเอกสารฉบับจริง	จำนวนเอกสารสำเนา	หน่วยนับเอกสาร	หมายเหตุ
1)	บัตรประจำตัวประชาชน	-	1	1	ฉบับ	(ผู้มีอำนาจลงนามลงนามสำเนาถูกต้อง)

ที่	รายการเอกสาร ยื่นยันตัวตน	หน่วยงานภาครัฐ ผู้ออกเอกสาร	จำนวน เอกสาร ฉบับจริง	จำนวนเอกสาร สำเนา	หน่วยนับ เอกสาร	หมายเหตุ
2)	สำเนาทะเบียน บ้าน	-	1	1	ฉบับ	(ผู้มีอำนาจลงนาม ลงนามสำเนา ถูกต้อง))
3)	หนังสือรับรองนิติ บุคคล	-	1	1	ฉบับ	(หากเป็นกรณีนิติ บุคคล ลงนาม สำเนาถูกต้อง))

15.2) เอกสารอื่น ๆ สำหรับยื่นเพิ่มเติม

ที่	รายการเอกสาร ยื่นเพิ่มเติม	หน่วยงานภาครัฐ ผู้ออกเอกสาร	จำนวน เอกสาร ฉบับจริง	จำนวนเอกสาร สำเนา	หน่วยนับ เอกสาร	หมายเหตุ
1)	แบบ ส.พ.1 ส.พ.2 ส.พ.5 ส.พ.6 ส.พ.18	-	1	0	ฉบับ	-
2)	หนังสือขอแสดง แบบแจ้ง สถานพยาบาล ประเภทที่ไม่รับ ผู้ป่วยไว้ค้างคืน ซึ่งไม่อยู่ในบังคับ สถานพยาบาล ของ	-	1	0	ฉบับ	(ใช้ฉบับจริง)
3)	สำเนาบัตร ประชาชน	-	1	1	ฉบับ	(ผู้ประกอบวิชาชีพ เวชกรรม ลงนาม สำเนาถูกต้อง))
4)	สำเนาทะเบียน บ้าน	-	1	1	ฉบับ	(ผู้ประกอบวิชาชีพ เวชกรรม ลงนาม สำเนาถูกต้อง))
5)	ใบประกอบ วิชาชีพเวชกรรม	-	0	1	ฉบับ	(ลงนามสำเนา ถูกต้อง))

## 15. ค่าธรรมเนียม

ไม่มีข้อมูลค่าธรรมเนียม

## 16. ช่องทางการร้องเรียน

- 1) สำนักงานสาธารณสุขจังหวัดพระนครศรีอยุธยา เลขที่ 130 ถนนอุทอง ตำบลหอรัตนไชย อำเภอพระนครศรีอยุธยา จังหวัดพระนครศรีอยุธยา 13000 โทร. 0 352 4520 ต่อ 122
- 2) ศูนย์ดำรงธรรมจังหวัดพระนครศรีอยุธยา. (ชั้น 1 ศาลากลางจังหวัดพระนครศรีอยุธยา ถนนสายเอเชีย ตำบลคลองสวนพูน อำเภอพระนครศรีอยุธยา จังหวัดพระนครศรีอยุธยา 13000 โทรศัพท์ :0 3534 5689)
- 3) **ช่องทางการร้องเรียน** สำนักงานพยาบาลและการประกอบโรคศิลปะ กรมสนับสนุนบริการสุขภาพ กระทรวงสาธารณสุข ถนนติวานนท์ อำเภอเมือง จังหวัดนนทบุรี 11000  
**หมายเหตุ -**
- 4) **ช่องทางการร้องเรียน** ศูนย์บริการประชาชน สำนักปลัดสำนักนายกรัฐมนตรี  
**หมายเหตุ** ( เลขที่ 1 ถ.พิษณุโลก เขตดุสิต กทม. 10300 / สายด่วน 1111 / [www.1111.go.th](http://www.1111.go.th) / ตู้ ปณ.1111 เลขที่ 1 ถ.พิษณุโลก เขตดุสิต กทม. 10300)

## 17. ตัวอย่างแบบฟอร์ม ตัวอย่าง และคู่มือการกรอก

- 1) คำขออนุมัติแผนงานการจัดตั้งสถานพยาบาลประเภทที่ไม่รับผู้ป่วยไว้ค้างคืน.พ.1  
-
- 2) แผนงานการจัดตั้งสถานพยาบาลประเภทที่ไม่รับผู้ป่วยไว้ค้างคืน.พ.2  
-
- 3) คำขออนุญาตให้ประกอบกิจการสถานพยาบาล ส.พ.5  
-
- 4) หนังสือแสดงความจำเป็นเป็นปฏิบัติงานในสถานพยาบาลของผู้ประกอบวิชาชีพ ส.พ.6  
-
- 5) คำขอรับใบอนุญาตให้ดำเนินการสถานพยาบาล ส.พ.18  
-

6) แบบรับแจ้งการประกอบกิจการสถานพยาบาลประเภทที่ไม่รับผู้ป่วยไว้ค้างคืนที่ไม่ต้องอยู่ในบังคับขอพระราชบัญญัติสถานพยาบาล พ.ศ.2541

-

7) แบบแจ้งการประกอบกิจการสถานพยาบาลที่ไม่ต้องอยู่ในบังคับของพระราชบัญญัติสถานพยาบาล พ.ศ.2541

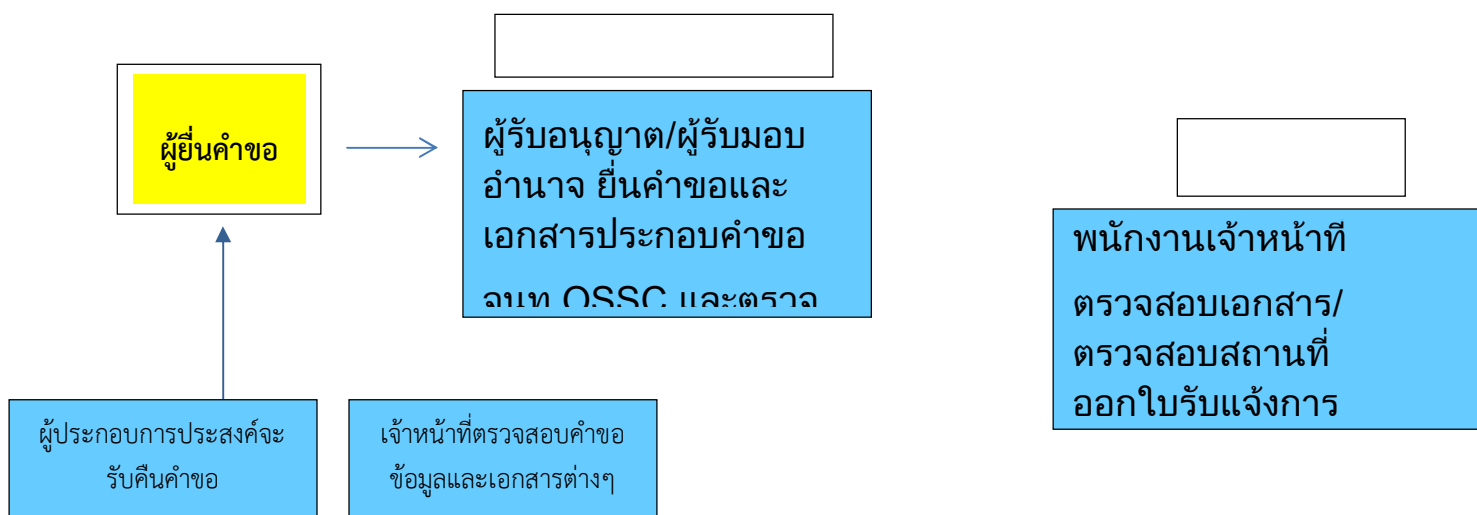
-

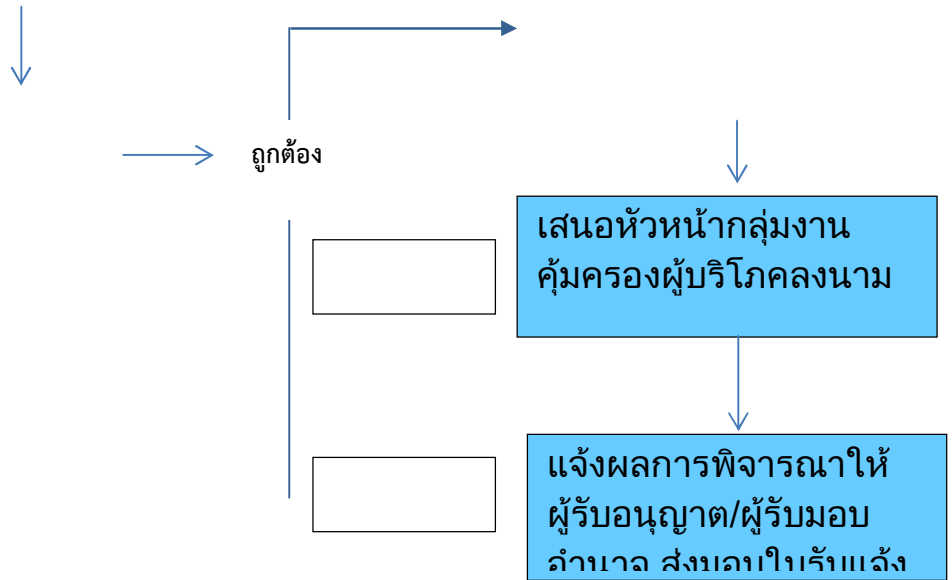
## 18. หมายเหตุ

-

### แผนผังแสดงขั้นตอนและระยะเวลาปฏิบัติราชการ

การขอใบรับแจ้งสถานพยาบาลประเภทที่ไม่รับผู้ป่วยไว้ค้างคืนซึ่งไม่ต้องอยู่ในบังคับพระราชบัญญัติ  
สถานพยาบาล พ.ศ.2541





- หมายเหตุ** – 1.ระยะเวลาดังกล่าว ไม่รวมระยะเวลาของผู้ประกอบการแก้ไข หรือส่งเอกสารเพิ่มเติม  
 2.เมื่อครบกำหนดเวลาตามที่ระบุไว้ในคู่มือนี้แล้ว หากผู้อนุญาตยังพิจารณาไม่แล้วเสร็จ จะแจ้งเป็นหนังสือให้ผู้ยื่นคำขอทราบถึงเหตุแห่งความล่าช้าทุก 7 วัน จนกว่าจะพิจารณาแล้วเสร็จ

สรุป 5 ขั้นตอน รวมระยะเวลาดำเนินการ 17 วันทำการ