

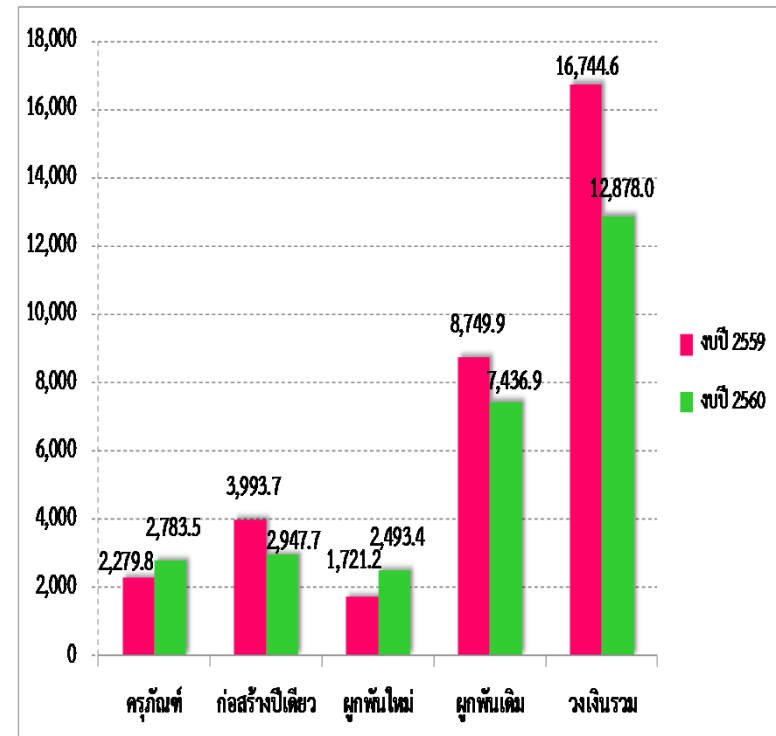


การเตรียมความพร้อมการบริหารจัดการงบประมาณ  
ค่าครุภัณฑ์ ที่ดินและสิ่งก่อสร้าง  
งบประมาณรายจ่ายประจำปี พ.ศ.2560

โดย นายแพทย์โสภณ เมฆธน  
ปลัดกระทรวงสาธารณสุข  
1 กันยายน 2559



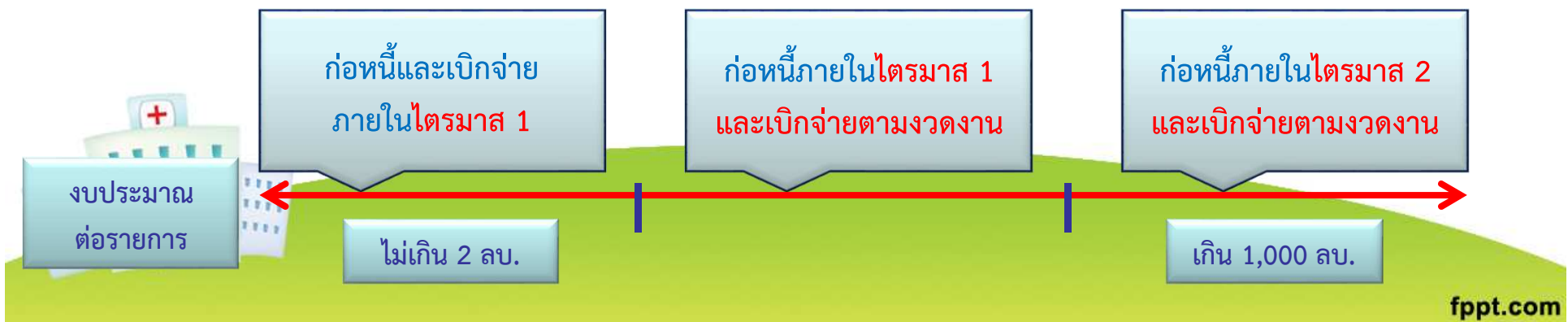
# งบลงทุนค่าครุภัณฑ์ ที่ดินและสิ่งก่อสร้าง งบประมาณรายจ่ายประจำปีงบประมาณ พ.ศ.2560 (สป.ภูมิภาค)



เปรียบเทียบ ปี 59-60

# มาตรการเพิ่มประสิทธิภาพการใช้จ่ายงบประมาณ ประจำปี พ.ศ.2560 (จากสำนักงบประมาณ ณ วันที่ 23 สิงหาคม 2559)

เป้าหมาย เบิกจ่าย	ปีงบประมาณ พ.ศ.2560				
	รวม	Q1	Q 2	Q3	Q4
ภาพรวม	96 %	30 %	22 %	21 %	23 %
รายจ่ายประจำ	98 %	33 %	22 %	21 %	22 %
รายจ่ายลงทุน	87 %	19 %	22 %	22 %	24 %



## มาตรการฯกรมบัญชีกลาง

ตามหนังสือ ที่ กค (กวพ) 0405.2/ว316 ลว.16 ส.ค.59  
“.....การจัดหาพัสดุก่อน พรบ.มีผลบังคับใช้...”

ตามหนังสือ ที่ กค (กวพ) 0405.2/ว315 ลว.16 ส.ค.59  
59“...กำหนดวงเงินวิธีการจัดหาพัสดุ...”

## การดำเนินงาน สป.สร.

สป.สร.แจ้งรายการและวงเงินในเบื้องต้นพลาังก่อน  
(1 ก.ย.59) และ จะแจ้งจัดสรรอย่างเป็นทางการเมื่อทราบวงเงิน  
ชัดเจน จากสำนักงบประมาณ ~ 7ก.ย.59

## การดำเนินงาน หน่วยงานที่ได้รับจัดสรร

หน่วยงานที่ได้รับจัดสรร ตรวจสอบความถูกต้องทันที เมื่อได้รับ  
เอกสาร รายการและวงเงินในเบื้องต้น/แบบแปลน+เอกสาร/BOQ  
/งวดงาน งวดเงิน

หน่วยงานที่ได้รับจัดสรร เตรียมจัดทำร่างเอกสารการจัดซื้อจัดจ้าง  
ให้พร้อม และดำเนินการได้ทันทีเมื่อได้รับการแจ้งจัดสรร

— ➔ ตามแผนการดำเนินงานที่ สปสร.แจ้ง



## นโยบายการบริหารจัดการงบลงทุน ค่าครุภัณฑ์ ที่ดินและสิ่งก่อสร้าง งบประมาณรายจ่ายประจำปี พ.ศ.2560

1.

- ห้ามเปลี่ยนแปลงรายการ รูปแบบรายการสิ่งก่อสร้าง และสถานที่ก่อสร้าง
- หากไม่สามารถดำเนินการได้ให้แจ้งคณบดีงบประมาณพร้อมเหตุผลชี้แจง ภายในไตรมาสที่ 1

2.

- ให้ดำเนินการตามระเบียบฯ ที่เกี่ยวข้องกับการจัดซื้อ จัดจ้างอย่างเคร่งครัด
- ส่งแผนปฏิบัติการการจัดซื้อจัดจ้างทุกรายการมายัง สป.สธ. ภายใน 23 ก.ย.59

3.

- กรณีงบลงทุนปีเดียว หากมีเงินเหลือจ่ายให้**แจ้ง และโอนเงินกลับคืน** สป.สธ. **ทันทีเมื่อมีการลงนามในสัญญาแล้ว**
- สป.สธ.จะติดตามผลการดำเนินงานผ่านระบบโปรแกรมติดตามเท่านั้น

กรณีขออนุมัติเพิ่มเติมขอให้ดำเนินการตามงวดงาน/งวดเงิน ในสัญญา  
ตามแผนที่แจ้งไปยังสำนักงบประมาณ (ง 700)

**\*\*\*จะลงในนามสัญญาเมื่อได้รับการจัดสรรเงิน  
ในระบบ GFMIS แล้วเท่านั้น\*\*\***



# สวัสดี

